

DEBR-İ ALEM

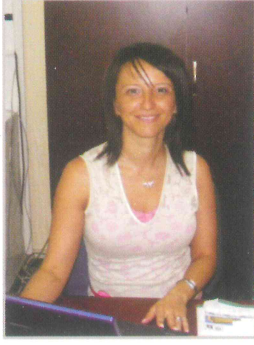
Dönmez Debriyaj Çalışanlarının İletişim Dergisi

Ekim - Kasım - Aralık 2011 Sayı 18

DÖNMEZ DEBRİYAJ SÜREKLİ

Daha *iyiye*
Daha *Hızlı*





Derya ÇOLAK
debrialem@donmezdebriyaj.com.tr

Kadın olmak. Kadın olarak çalışma hayatında yer almak. Özellikle erkek egemenliğinin hakim olduğu sektörlerde kadınların kendilerine yer bulması, tutunması, iğneyle kuyu kazmak, maça 1-0 mağlup başlamak gibi bir şey. Erkek hâkimiyetini, egosunu, bakış açısını yıkmaya çalışmak, fark yaratmaya çalışmak, erkeklere verilen öncelikleri değiştirmeye çalışmak, psikolojik şiddete maruz kalmayı ortadan kaldırmak. Kadınlar önlerindeki birçok engeli yıkıp erkeklerin dünyasında tutunmaya çalışırken işlerine kattıkları, enerji, duygu, titizlik ve detaylar ile iş hayatında birçok konuda erkeklerden fark yaratıyorlar aslında. Fark yaratmaya başladıkça da daha çok dışlanıp, önlerindeki erkek egoları ve engelleri daha çok büyüyor.

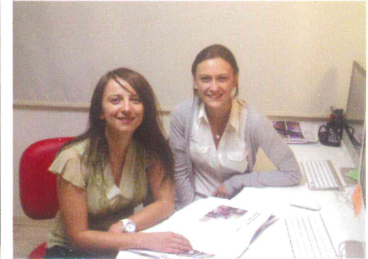
Çalışmayan kadın için de durum farklı değil, eğitim seviyeleri oldukça düşük ve çocuk yaşta evlenmek zorunda bırakılıyorlar. Son yıllarda çalışma hayatında kadınların oranları artsa da çalışma hayatında hala çok aza yere sahipler, büyük çoğunluğu şiddete maruz kalıyor, cinsel istismara uğruyor, kendi ayakları üzerinde duramıyor.

Kadınların en büyük engeli yine kendileri ve hem cinsleri oluyor. Kadının en büyük düşmanı yine bir kadın oluyor.

Kadın ve erkek biyolojik olarak eşit değil ama yaşamda eşit haklara sahip olabilirler. Kadınlar ve erkekler ayrılmaz bir bütün, o bütünün yaşamda eşit dağılımını sağlamak ve eşit haklara sahip olmasını sağlamak bizlerin elinde. Her kadın bir anne aslında. Kadın yetiştirdiği her erkek ve kız çocuğunu farklı yetiştirirse, kadınlar yaşamda erkeklerle eşit olanaklara ve haklara sahip olabilirlerdi. Kadınlar bu dünyayı önce kendilerine sonrada herkese daha güzel hale getirebilirlerdi.

Kadınların önce kendilerine hak ettikleri değeri verip, verdikleri değer ile çocuk yetiştirmelerini ve hayatta hak ettikleri yeri bulmalarını diliyorum.

18. sayımızı çıkarırken...



Tipografik hatalardan firmamız sorumlu değildir.

DÖNMEZ[®]
DEBRİYAJ SANAYİ VE TİCARET A.Ş.

HAMMER
Kupplungen

Yönetim Yeri

DÖNMEZ DEBRİYAJ SAN. ve TİC. A.Ş.
Atatürk Organize Sanayi Bölgesi
10039 sk. no:2 Çiğli - İZMİR
Tel: +90 232 376 87 66
Fax: +90 232 376 89 99
www.donmezdebriyaj.com.tr
e-mail: info@donmezdebriyaj.com.tr

İmtiyaz Sahibi
Hatice İVİT

Genel Yayın Yönetmeni
Taner AYPAK

Yayın Kurulu
Derya ÇOLAK
Murat GÖK
Ramazan ÇALIK
Volkan DURAKÇAY
Nazmi KARAKAŞ
Yasemin KARAOSMAN

Baskı
Çınar Ajans Matbaacılık
San. Tic. Ltd. Şti.
Kemalpaşa Caddesi No:8
Çamdibi / İZMİR
0232 431 00 75
www.cinarmatbaasi.com.tr
Baskı Tarihi:
14.10.2011

Grafik Tasarım
Bemar Design
Halkla İlişkiler Reklam
Kıbrıs Şehitleri Cad.
1462 Sk. No:2
Alsancak-İZMİR
0232 463 19 83
www.bemardesign.com



Hatice İVİT
Genel Koordinatör

Değerli Okuyucularımız,

Sonbahar ilk belirtilerini vermekte. Havalar soğumaya, yağmurlar yağmaya başladı bile. Okullar açıldı, evler taşındı, yaz tatili bitti, alışverişler hız kazandı derken, bu temponun getirdiği enerji ile ister istemez kendimizi yeni dönem içinde yapmamız gerekenleri düşünürken, planlarken buluyoruz.

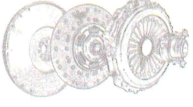
Dönmez Debriyaj cephesinde de durum pek farklı değil elbet. Dönmez Debriyaj olarak yılbaşında almış olduğumuz kararları kendimizce değerlendirip ne derece hedefimize ulaştığımızı, gerçekleştiremediklerimizi ise niçin yapamadığımızı veya başka bir karar mı almış olmamız gerektiğinin sorularını bu dönemde kendimize sormamız gerekiyor.

Şu kadarını söyleyebilirim ki ekip olarak aldığımız kararların ve uyguladığımız stratejilerin birçoğu doğru ki Dönmez Debriyaj hedeflerinin doğrultusunda ilerlemekte ve her yıl bulunduğu konumdan biraz daha ileriye gitmektedir.

Ancak dünya sandığımızdan çok daha hızlı ve anormal bir değişim içinde ve sürekli ensemizde, en ufak bir yavaşlamayı, hatta değişimi takip etmemeyi affetmiyor. Araçlarda artan motor güçleri ve şanzımandaki teknolojik gelişimlerle birlikte, helezon yaylı debriyaj, diyafram yaylı, çekmeli, itmeli derken bugün sensörlü, kendinden ayarlı, tek diskli, çift diskli ve dual debriyaj sistemlerinden bahsederek olduk. Bu değişim öyle bir değişim ki hemen hemen her sektörde kendini gösteriyor. Piyasaya sunulan ürünlerin ardı arkası kesilmiyor, beklemek yok ve hepsinde sürekli bir yenilik! Yıllardır değişmeyen tek unsur, ilk çıkan, önce veren kazanıyor. Nereden geldik bu konuya diye soracak olursanız, Dönmez Debriyajın son döneme ait değerlendirmesinden çıkardığım sonuçla ilişkilidir. Çünkü son dönemde izlemiş olduğumuz en önemli stratejimiz hızlanmak, hız almaktı. Hızlanmaya başladık, hızlanmalıyız, bu hızlanmayı olabildiğince tüm süreçlerimize yaymalı çok hızlı olmalıyız!

Bugünden daha hızlı bir Dönmez Debriyaj görmeyi diliyor, hepinize yeni dönem planlarınızı ve değerlendirmelerinizi yaparken başarılar diliyorum.

Saygılarımla.



tedarikçilerimizden

AS OTOMAT

SANAYİ ve TİCARET A.Ş.

Bu sayımızda tedarikçilerimizden As Otomat Sn. Tahir Dugan'a konuk olduk.



Muhasebe ve Satınalma bölümlerinin sorumluluğunu üstlenmiş durumda, küçük kızım da Mithatpaşa Endüstri Meslek Lisesinde Makine Ressamlığı bölümünü okumakta.

AS Otomat'ı tanıyabilir miyiz?

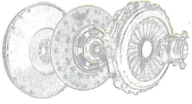
AS Otomat 2007 yılında İzmir - 5.sanayi sitesinde kuruldu. As otomatı kurmakta ki amacım 30 yılı aşmış olan bilgi ve tecrübemi genç beyin olan çocuklarımla birlikte faydalı işler yaparak, iyi bir tedarikçi olmaktı. As otomatı kurar kurmaz ilk hedefimiz ISO 9001:2008 kalite belgesini almak bu hedefimizi gerçekleştirdik. Ardından daha iyi ölçüm yapabilmek içinde profil projeksiyon cihazı aldık. Çünkü ölçemediğiniz parçayı yapmış sayılmazsınız, insana ve kaliteye yatırım yaptık. 2007 yılında As Otomatı kurduğumuzda 100 m² çalışma alanımızda 2 adet CNC torna tezgahımız bulunmaktaydı. 2008 de küresel krizle zorlanmamıza rağmen yatırımlarımızı arttırarak başarılı bir şekilde krizi atlattık. Şu an Cnc tezgah parkurumuza 4 adet cnc ilave ederek 6 adete çıkardık. 100 m² olan alanımız bize yetmediği için 180m² daha yer satın alarak çalışma alanımızı genişlettik. Tedarikçisi olduğumuz firmalar arasında Dönmez Debriyaj, Süperpar, Oymak Oto, Motar Motorlu Araçlar, Beşmak, Hms, Akımsan yer almaktadır. Hedefimiz daha geniş sektörlere daha iyi hizmet verebilmek. Dönmez Debriyaj'ı 1988 yılında çalışmış olduğum firmadan tanımaktayım. 2007 yılında As Otomat'ı kurduktan sonra Dönmez Debriyajla pim ve perçin grubunda çalışmaya başladık. Dönmez Debriyajla çalışıyor olmaktan son derece mutluyuz. Debriyaj'ı 1988 yılında çalışmış olduğum firmadan tanımaktayım. 2007 yılında As Otomat'ı kurduktan sonra Dönmez Debriyajla pim ve perçin grubunda çalışmaya başladık. Dönmez Debriyajla çalışıyor olmaktan son derece mutluyuz.

Ayırduğunuz zaman için teşekkür ederiz.

Bizlere de bu güzel ve anlamlı derginizde yer verdiğiniz için çok teşekkür ederiz. As otomat ailesi olarak Debr-i Alemin başarılarının devamını dileriz.

Adres:5.Sanayi sitesi 7416/1 Sok. No:15 Pınarbaşı/İzmir
E-mail:as.otomat@hotmail.com

— Şerif CEYLAN



2011 SONUNA DOĞRU DÜNYA VE TÜRKİYE EKONOMİSİ

Yaz aylarını geride bıraktığımız şu günlerde herkesin aklında tek soru var "Ne olacak Dünya Ekonomisi?". İzinlerin kullanıldığı ve tatillerin geride kaldığı şu günlerde giderek artan iş yoğunluğu hayatımıza yeniden hız vermeye başladı. Buna karşın ekonomik gündemin çok yoğun olduğu bir yaz dönemi geçirdik. Hızlı ve sert değişkenlik gösteren ekonomik göstergeler ilgili ilgisiz her kesimin gelecek için kaygılanmasına sebep oldu. Son olarak kredi derecelendirme kurumu Standard & Poor's (S&P), ABD'nin kredi notunu 'AAA'dan 'AA+'ya düşürdüğünü açıklamasıyla, dünyanın süper gücü Amerika, kredi derecelendirme tarihinde ilk kez kredi notunun düşürülmesiyle karşı karşıya kaldı. S&P'den yapılan açıklamada, "ABD Kongresi'nde büyük tartışmalar sonrası onaylanan bütçe açığı indirim planının, ülkenin borç sorununu dengeye oturtmada çok uzun ömürlü olmadığını düşündüğümüz için kredi notunu düşürme kararı aldık." sözlerine yer verildi.

S&P ayrıca, Kongre ve yönetimin ekonomiyi sağlama adına konusunda anlaşmaya vardıkları paketin, hükümetin borç dinamiklerini herhangi yakın bir zamanda sabitleştirme kapasitesine sahip olmadığını kaydetti.

Ağustos başında gelen bu çok haberle piyasalar kısa süreli bir belirsizliğe girdi. Sert düşüşlerin yaşandığı ve umutsuzluğun piyasalara hakim olduğu bu süreç ardından gelen açıklamalarla şimdilik geçiştirilmiş gözüküyor.

Ancak tüm bu olumsuz tabloya karşın Türkiye ekonomisi ile ilgili olumlu gelişmeler, yatırımlarını Türkiye'de yapan yerli ve yabancı yatırımcının yüzünü güldürdü. Son gelişmelerle artan döviz kurları ihracata olumlu etki yaptı. Döviz kuru desteğini de arkasına alarak ağustosta rekora koşan ihracatçılar, yıl sonu için daha da umutlandı.

Dünya'ya baktığımızda AB bazlı sıkıntılar olmasına karşın gelişmekte olan ülkelere gelen veriler gelecek için umut vermektedir. Uluslararası Para Fonu (IMF) verilerine göre yıl sonunda, batılı ülkelerin etkisi azalacağı ve ilk üçte ABD, Çin ve Hindistan olacağı öngörülmekte.

Uluslararası Para Fonu (IMF) verilerinden yaptığı derlemeye göre, dünya ekonomisinde BRIC ülkeleri olarak adlandırılan Brezilya, Rusya, Hindistan ve Çin öne çıkıyor. 1980 yılında dünyanın en büyük 7 ekonomisi içinde sadece bu ülkelere Rusya bulunurken, bu yıl Çin, Hindistan ve Rusya da yer aldı. Brezilya'nın bu yılın sonunda Fransa'yı, 2012 yılında İngiltere'yi geçmesi beklenmekte ve böylece 4 BRIC ülkesinin tamamı ilk 7'de kalan 3 ülkenin de ABD, Japonya ve Almanya olması beklenmekte.

Kısacası gelişmiş ülkelerde oluşan olumsuz tabloya karşın, Türkiye ve gelişmekte olan ülkelere ekonomi göstergeleri şimdilik olumlu seyretmekte.



DÖNMEZ DEBRİYAJ'da FABRİKA İÇİ AYDINLATMA İYİLEŞTİRMESİ

Aydınlatma projesi Dönmez Debriyaj'ın 2011 yılı projeleri içerisinde yer aldı. Projenin amacı daha kaliteli ve verimli iş sahası yaratılması, elektrik tüketiminde %8 ~ %10 arası , aydınlatma da ise %20 ~ %30 arası iyileşme hedeflendi.

Proje Cemdağ Aydınlatma Sanayi ve Tic. A.Ş. firması ile ortaklaşa yürütüldü. Aydınlatma ile ilgili detaylı bir saha çalışması yapıldı.

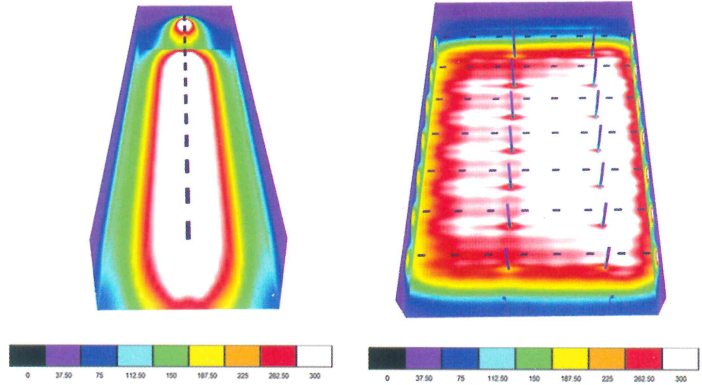
Bu çalışmalar kapsamında üretim alanında

- yanlış renkler görüntülenmesi,
- üretim alanı ışıklıklar konum planı,
- üretim alanı 3B görüntülenmesi,

gibi grafiksel ve detaylı teknik bilgiler ile fizibilite raporu proje lideri ve takım üyeleri tarafından gerçekleştirildi. Ocak ~ Mayıs ayı içerisinde tamamlanan çalışmalar ile Dönmez Debriyaj'ın tüm çalışma alanlarında homojen dağılmış ve daha az elektrik tüketilen bir aydınlatma ile tasarruf elde edildi.



Yanlış Renkler Görüntülenmesi



DÖNMEZ DEBRİYAJ' DA FABRIKA İÇİ SOĞUTMA PROJESİ

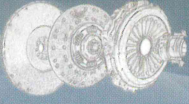
Fabrikamız içerisinde hava, sıcaklık ve nem koşullarının istenilen seviyede olmaması ve bu koşulların fabrika çalışanları, tezgahlar ve ürünler için olumsuz sorunlara sebebiyet verecek noktaya gelmesiyle fabrika içi soğutma projesi çalışmaları başlatıldı. Hem havalandırma hem de soğutma yapabilecek menşei Avustralya olan Breezair markası ve onun müteahhit şirketi olan Denizli'de ikamet eden Mesa Mühendislik İnş. Mak. San. Ve Tic. Ltd. Şti. ile proje yürütüldü. Yaklaşık olarak 4 gün montaj etüdü ve montaj çalışmalarından sonra fabrikanın belirlenmiş olan bölgelerinde havalandırma üniteleri yerleştirildi.



Fabrikamızda 2 adet Montaj bölümüne, 3 adet Talaşlı İmalat bölümüne, 2 adet Isıl İşlem bölümüne, 1 adet Dövme bölümüne, 2 adet Pres bölümüne, 3 adet Kalıphane bölümüne doğru çalışan toplam 13 adet ünite yerleştirildi. Yerleştirilen havalandırma üniteleriyle dış ortamdan pervane ile emilen hava, evaporatif üniteye girerken ünite haznesindeki su tarafından ıslatılan serpantinlerin yüzey alanlarının da buharlaşmaya giderek soğutulmak istenen ortama taze ve soğuk bir şekilde pervane ve menfezler yardımıyla fabrika içerisine iletilmesi sağlandı. Ortamda bulunan toz, kirli hava dışardan ortama verilen temiz hava ile temizlendi.

Yaptığımız ölçümler sonucunda bazı bölümlerde 45-50°C sıcaklıklara varan fabrika içi hava sıcaklığı havalandırma projesiyle ortalama 28-30° C civarlarında düşürüldü. Son olarak da kontrolsüz nem oranını gidermek için her bir üniteye ayrı olarak hidrostat takılarak, fabrikadaki tezgahların ve ürünlerin paslanma riski ortadan kaldırıldı. Fabrika içi soğutma projesi ile enerji verimliliği, temiz - sağlıklı ortam, çalışan motivasyonu ve verimliliği sağlandı.





YATIRIMLARIMIZ

2011 yılı başından bugüne gerçekleştirdiğimiz yatırımlarımızı daha önceki sayılarımızda sizlerle paylaştık.2013 vizyon yolculuğumuzda belirlediğimiz yatırımlarımız 2012 yılında da devam edecektir. Gerçekleşen yatırımlarımızı sizlerle paylaşmaya devam edeceğiz.

2011 YATIRIMLARIMIZ

- 1) Tamir takımı montaj hattı
- 2) 300 ton Eksantrik pres
- 3) 6 adet CNC tezgahı
- 4) Lazer kaynak tezgahı
- 5) Server
- 6) Kablolama alt yapısının yenilenmesi
- 7) Hammer Clutch UK
- 8) Cad-Cam Programı
- 9) Fabrika içi soğutma
- 10) Bakım - yönetim programı
- 11) Fabrika içi aydınlatma
- 12) Diyafram yay test cihazı
- 13) İndüksiyon tünel ısıtma
- 14) Maniplatör
- 15) Tüm ofislerin yeniden yapılandırılması



MANİPLATÖR

Talaşlı imalat bölümü Ayna işleme hattına PROTEK MAKİNA firmasından PBK80 MANİPLATÖR dahil edildi.



İNDÜKSİYON TÜNEL ISITMA SİSTEMİ

Dövme bölümüne RETERM firmasından saatte max 3600 kg malzeme ısıtabilen İndüksiyon Tünel Isıtma Sistemi dahil edildi.

HAMMER
Clutch UK Ltd

Commercial Vehicle
Clutch Supplier
To The Trade
Tel: 01922 720910

Fax: 0870 170 9766 • Website: www.hammerclutch.co.uk • E-mail: sales@hammerclutch.co.uk

19

Öncelikle İngiltere ve İrlanda pazarındaki müşterilerimize sunduğumuz hizmet kalitemizi arttırmak ve diğer müşterilerimize daha kolay ulaşabilmek amacıyla, HAMMER CLUTCH UK LTD. dağıtım ve pazarlama şirketimiz 01.01.2011 tarihi itibarıyla İngiltere Walsall West Midlands 'da faaliyete geçti.

HAMMER CLUTCH UK LTD. pazarlama şirketimiz İngiltere otomotiv pazarında 30 ar yıllık tecrübeleri bulunan Sn. Stan ALEKSANDROWICZ, Sn. Doug JEFFERSON ve DÖNMEZ DEBRİYAJ SAN. ve TİC.A.Ş. ortaklığından oluşmaktadır.

**DÖNMEZ
DEBRİYAJ'ın**

İNGİLTERE

ŞUBESİ

AÇILDI.

HAMMER
Clutch UK Ltd

Hammer Clutch UK LTD.
UNIT 19 MAPLE LEAF INDUSTRIAL ESTATE
BLOXWICH LANE WALSALL
WEST MIDLANDS WS2 8TF
UNITED KINGDOM
Phone 01922 720910
sales@hammerclutch.co.uk
www.hammerclutch.co.uk | 7

VOLVO 380 mm

Müşterilerimizden gelen yoğun talep üzerine 380 mm Volvo Çiftli Baskı & Pleyt F12 .TDI21-122-123 R/SR 1400-1700, N12 .TDI21-122 R/SR 1400-1700, FH400-440-480-520 (D13A-D13B motorlu), FH12 340-380-420 (D12C,R/SR 1700-1900)(D12D,VT2009B), FM360-400-440-480-520 (D13A-D13B motorlu) araçlarda kullanılmak üzere imalatı gerçekleştirildi.

DİSK 1

O.E.M.NO: 8112600, 1669141

SAHS NO: 1862 4 15 031

Dönmez No: **094 031**

DİSK 2

O.E.M.NO: 20366269, 20507761

SAHS NO: 1878 001 216

Dönmez No: **090 216**

DİSK 3

O.E.M.NO: 1668375, 1668675

1669142, 8112601

SAHS NO: 1862 248 033

Dönmez No: **090 033**

ÇİFTLİ BASKI & PLEYT

BASKI

O.E.M.NO: 1669144, 8112602

SAHS NO: 3482 111 031

Dönmez No: **089 031**

KOMPLE ARA PLAKA (PLEYT)

O.E.M.NO: 1669143

SAHS NO: 3459 017 031

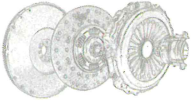
Dönmez No: **099 101**

RULMAN

SAHS NO: 3100 002 247

Dönmez No: **002 247**

Nazmi KARAKAŞ



ÇEKME SİSTEMİ, KANBAN VE DÖNMEZ DEBRİYAJ'DA Kİ UYGULAMALARI

Dönmez Debriyaj'da, 2008 yılından beri süregelen, 2011 yılında; 2009 yılında kurulan ekibin Yalın Ofis adı altında tekrar organize edilmesiyle hız kazanan, Yalın Üretim Sistemi' ne dönüşüm çalışmaları kapsamında sürdürülen, Çekme Sistemi'nin firmanın genelinde yerleştirilmesi projesi devam ediyor.



Yalın Üretim'in beş temel prensibi;

- Değerin tanımlanması,
- Değer akımının saptanması,
- Değerin kesintisiz akısının sağlanması,
- Müşterinin değeri çekmesinin sağlanması,
- Mükemmellik.

Yalın Üretim'in beş temel prensibinden biri olan müşterinin değeri çekmesinin sağlanması, Çekme Sistemi adı verilen uygulamaların işletmede yerleştirilmesiyle mümkündür. Aslında çekme sistemi uygulamalarına günlük hayatımızda süpermarketlerde rastlıyoruz. Süpermarketlerde her ihtiyacımız olan malı her istediğimiz anda kendi rafında buluyor olmamız çekme sisteminin sayesinde gerçekleşiyor. Süpermarketlerdeki bu çekme uygulamalarından esinlenerek, Toyota tarafından yaratılan Çekme Sistemi müşterinin istediği malı üreticiden çekmesiyle, üreticinin aynı malı üretip yerine koyması olarak tanımlanabilir. Çekme Sistemi araçlarından biri de Kanban'dır.

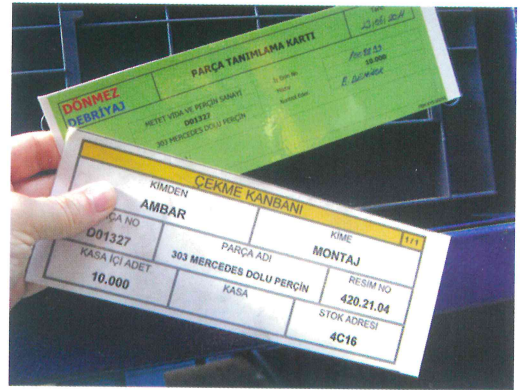
Japonca **kart** anlamına gelen kanban, **bilgi ve malzeme** akışını kontrol eden bir araçtır. Basitçe plastik kaplı bir kart hatta bazı durumlarda sadece kasadır. Kanban üretim proseslerine **neyi, ne zaman, ne kadar üreteceklerini ve nereye göndereceklerini** söyler.

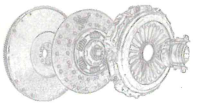
Kanban sisteminde, sonraki prosesler önceki proseslerden sadece tükettikleri miktarda ve zamanda parça talep eder ve çekerler. Kanban üretim sisteminde, üretim çizelgesi sadece son üretim prosesine (ya da darboğaz halindeki bir prosese) gönderilir. Hangi ürünün, ne zaman ve ne miktarda üretileceğinin sadece son proses tarafından bilinmesi bu prosesin önceki proseslerden sadece kendine gereken parçaları çekmesini sağlayacaktır ve böylece sonraki aşamanın parça çekimi olmadan önceki aşamada üretim yapılmayacak ve sonuçta her aşama kendisinden sonra gelen aşamanın ihtiyacını karşılamak üzere tam zamanında üretim yapacaktır. Bu da prosesler arasında oluşacak ara stokları ve stok düzeylerinde gözlenen dalgalanmaların minimize edilmesini sağlayacaktır.

Dönmez Debriyaj'da, temmuz ayı içinde ilk kanban pilot uygulaması yapıldı. Seçilen 3 adet satın alınan parça ambardan kanban kartlarıyla üretim bölümüne çekilirken, bu parçaların tedarikleri 'ekonomik sipariş verme noktası' metoduna göre MRP programından bağımsız olarak yapıldı. Pilot uygulama gözlemlendi. Pilot uygulamanın başarıyla çalıştığı görüldükten sonra yöntemin tüm satın alma parçalarına yaygınlaştırılması için çalışma başlatıldı. Ayrıca üretim bölümleri arasında uygulanması düşünülen kanban için de pilot uygulama Eylül ayı içinde başlatıldı.

Kanban ile ilgili bilgi birikimimiz arttırmak adına Ağustos ayı içinde kanban hesaplamalarını ve uygulamasını içeren bir eğitim alındı. Eğitimi, danışman, Endüstri mühendisi sn Cengiz Pak verdi.

Müşteri taleplerimizin, müşterinin istediği zamanda, gecikme olmadan karşılanabilmesi için; Klasik Üretim Sistemi metotları yerine Yalın Üretim metotları ile üretim yapmaya karar veren firmamızda diğer Yalın Üretim metotları ile beraber kanban uygulama çalışmaları 2012 yılında da devam edecektir.





yalın ofis



yalınofis



KUTSAL ÜÇLÜNÜN MÜŞTERİYE SUNUM ANAHTARI

İyi Kalite, Düşük Fiyat ve Zamanında Teslimat

Dönmez Debriyaj için kutsal üçlü olan, iyi kalite (müşterinin istediği düzeyde), düşük fiyat ve zamanında teslimat. Dönmez Debriyaj ailesi olarak bu unsurları tam anlamıyla sağlamanın ve müşteriye istediği şekilde sunmanın anahtarının yalın dönüşümün gereklerini yerine getirmekten geçtiğinin bilincindeyiz. Artık günümüz küresel rekabet koşullarında ayırt edici üstünlükleri kazanarak ayakta kalmayı başarabilmenin yolu yalın dönüşümden geçmektedir. Biz Yalın Ofis ve tüm Dönmez Debriyaj çalışanları olarak ayakta kalmak ve dünya da debriyaj üretiminin de en üst seviyelerde olmak için çalışıyoruz.

Dönmez Debriyaj Yalın faaliyetlerine 2008 yılında başladı. 2008 yılında kurulan yalın ofis ekibi ilk olarak üretimde bir haftalık atölye çalışmaları ile disk ve baskı hücrelerini oluşturdu. Disk ve baskı VSM çalışmaları ile akışların gözden geçirilmesi, spagetti diyagramları ile yürüme yollarının analizleri yapılarak çeşitli kaizenler ile montajda hücresel imalata geçildi.





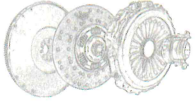
2010 yılına 5S, TPM, SMED, TZY (Tedarik Zinciri Yönetimi) projeleri ile başlangıç yapan yalın ofis, güçlü proje liderleri ile ekiplerini ve proje faaliyet planlarını oluşturarak, bu faaliyet planlarına göre bir çok kaizen çalışmalarına imza atarak bu teknikleri Dönmez Debriyaj üretim kültürüne kazandırdı. 2010 yılı içinde yalın üretim tekniklerini uygulama kültürünü kazanan Dönmez Debriyaj, yalın ofis ekibi ve proje liderleri ile birlikte tüm projelerin kapanış sunumlarını çalışanları ile paylaştı.

2011 yılında yenilenen yalın ofis ekibi tekrar 5S, TPM, SMED, TZY ve ek olarak KANBAN ve SÜREKLİ İYİLEŞTİRME (KAIZEN) projelerine start verdi. Her bir projenin lideri kendi ekiplerini oluşturarak proje faaliyetlerine devam etmektedir.

Her ekip lideri yalın ofis te yürütülen ortak projelerde de birlikte çalışmakta ve düzenli haftalık bilgilendirme ve gündem toplantılarında çalışmalar ve projeler değerlendirilmektedir. Ayrıca 15 günlük periyotlarda Genel Koordinatör ve tüm bölüm yöneticilerinin yer aldığı toplantılarda yapılan projeler hakkında bilgilendirme yapılmaktadır.

Yalın ofis olarak yalın dönüşümün insan odaklı olduğunu ve yayılım politikalarının ne derece önemli olduğunu bilinçindeyiz. Gerçekleştirilen kaizenler her üretim bölümünde çalışanlar ile paylaşılmakta ve üretim bölüm panolarına asılmaktadır.





DISK MONTAJ

Dönmez Debriyaj da Disk Montaj bölümü 22 kişilik ekibiyle günümüzün değişken müşteri taleplerine yüksek hız ve kalitede cevap verebilmek için sürekli iyileştirme anlayışı ile çalışmaktadır.

Disk Montaj bölümünde 6 adet hidrolik pres, 3 adet pnömatik perçinleme tezgahı, 1 adet yapıştırma fırını, 1 adet seriografi cihazı, 1 adet balans makinası, 1 adet freemovement tezgahı, 1 adet lazer yazı makinası, 1 adet çemberleme makinası bulunmaktadır.

Disk Montaj bölümünde montajlanan ürünlerin operasyon sayfalarına göre uygunluğu Vardiya Bölüm Sorumluları ve operatörler tarafından kontrol edilmektedir. Başlıca kontrollerimizi freemovement, tork, esneklik ve final kontrol parametreleri oluşturmaktadır.

Disk montaj bölümünde hedefimize ulaşabilmek, değer katmayan süreleri azaltmak ve kalitemizi arttırmak için 2008 yılında hücresel yapı oluşturuldu. Yalın üretim prensipleri doğrultusunda tek nokta eğitimleri ile beraber SMED, 5S, KanBan, Tpm, Sürekli İyileştirme (Kaizen), Hat Dengeleme çalışmaları yapılarak standart iş kavramı oluşturulmaktadır.

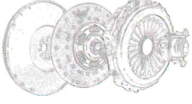
Aylık montaj hedeflerimize göre aylık takt süreleri hesaplanmakta, takt süresi ile çevrim süresini eşitlemek için hat dengeleme çalışmaları yapılmaktadır. Sahada yapılan günlük üretim toplantılarında hedef ve gerçekleşen montaj adetleri çalışanlar ile paylaşılmaktadır.



Üretim birimlerinden en az bir temsilcinin katıldığı bu toplantılarda sürekli iyileştirme, yenilik, problem çözme gibi konularda ortak amaç bilinci ve takım çalışması canlı tutulmaktadır. Disk montaj hattı, üretim hedeflerinde ve Dönmez Debriyaj vizyonunda, üzerine düşen sorumlulukları 2012 yılında da gerçekleştirmeye devam edecektir.

Disk montaj çalışanlarına iyileştirme çalışmalarına yapmış oldukları katılımlar için teşekkür ederiz.





LÜLETAŞI OYMACILIĞI



Lületaşı, magnezyum ve silisyum esaslı; ana kaya parçaları yerin muhtelif derinliklerinde başkalaşım katmanları içinde, hidrotermal etkilerle hidratlaşması sonucunda oluşmuş kayalardır. Çok ince gözenekli yumuşak bir dokuya, beyaz ve beyaza yakın tonlarda bir renge sahiptir.

Yapılan arkeolojik çalışmalar sonucunda, lületaşının yaklaşık beş bin yıl öncesinde bilindiğini ve değişik amaçlarla kullanıldığını görülmüştür. Bu yüzyılın başlarında, özellikle, hanımların parça taşlardan el tornalarında boncuk çekmesiyle başlayan lületaşı işlemeciliği, Cumhuriyet yıllarından itibaren çok yönlü olarak gelişmiştir.

Çok hafif ve gözenekli olan lületaşı kurutulduktan sonra tekrar neme veya herhangi bir gazı maruz kalırsa bu nemi veya gazı büyük ölçüde emer, tekrar kururken de bu nemin veya gazın içindeki artıkları bünyesinde tutar. Bu temel özelliği dolayısıyla çok uygun bir pipo malzemesi, aynı zamanda pek çok sanayi dalında iyi bir emici, filtre, yalıtım ve dolgu malzemesidir.

Yaklaşık 300 yıldır büyük ölçüde dünyanın en kıymetli pipolarının yapımında kullanılan lületaşı, ilerleyen teknolojiye paralel olarak sanayide de vazgeçilmez bir yardımcı madde haline gelmiştir.

Zarif narin yapısıyla tamamen özgün bir malzeme olan lületaşından sadece tütün araçları değil, kullanım ve estetik değeri yüksek eserler de üretilmektedir. Yer altından çıkarılan lületaşı bünyesindeki nemi kaybetmediği sürece kolay olarak işlenebilir. Lületaşı işlemeciliği, yetenek, tecrübe ve sabırlı bir çalışma gerektiren zor fakat zevkli bir el işçiliğidir. Özel olarak biçimlendirilmiş bıçaklarla lületaşı üzerinde her türlü işleme yapılabilir.

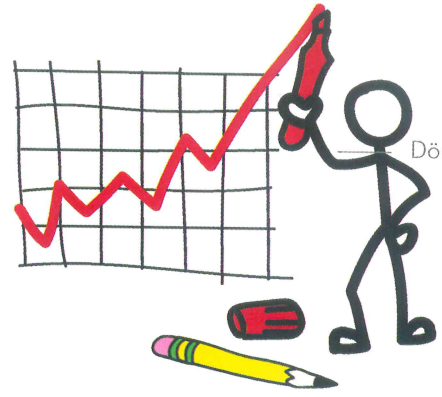
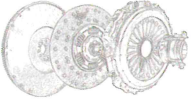
Model konusunda en önemli kaynak gözlem ve ustaların hayal gücüdür. Tasarlanan biçimde işlenen lületaşı endirekt ısıyla uzun sürede kurutulur ve çok ince zımparalanır. Tamamlanan lületaşı eserler beyazlatılmış ve yeteri kadar ısıtılmış balmumuna batırılarak cilalanır. Yüzeiden itibaren sıcak balmumu emdirilmiş lületaşı eserler ovularak parlatılır. Bu esnada şeffaf krem/sarı renk alan lületaşı, fildişine benzer bir görüntü kazanır.

Lületaşı ve benzer minerallere, Yunanistan'daki bazı adalar da, Çek Cumhuriyetindeki Moravya bölgesinde, Fransa, İspanya ve Fas ve ABD'de rastlanmaktadır. Lületaşı yataklarının nerede ise tamamı Türkiye'nin Eskişehir ilinde bulunmaktadır.



LÜLETAŞI

Lületaşı, magnezyum ve silisyum esaslı ana kaya parçalarının yerin muhtelif derinliklerindeki başkalaşım katmanları içinde, hidrotermal etkilerle hidratlaşması sonucunda oluşmuş kayadır. Bu kayacı farkedilen bir alman mineralog (E. F. Clocker) tarafından 19. Yüzyı ortalarında sepiolit olarak adlandırılmıştır. Sepiolit ismi mürekkep balığının yunanca ismi olan 'sepiyon'a ithafen verilmiştir. Bu mineralin Almanca ismi olan 'Meerschaum' (deniz köpüğü) de mineralin yoğunluğuna ithafendir.



KOÇLUK NEDİR ?

“Dünle birlikte gitti düne ait ne varsa cancağızım; şimdi yeni şeyler söylemek lazım” diyerek Mevlana değişimin önemini vurgulamıştı yıllar önce...

Bugün yeterince yenilikçi ve yaratıcı fikirler üreten bir kurum kültürü ve yönetim yaklaşımı olmazsa rekabet avantajından bahsetmekte o kadar zor. Bu, kişiler için de geçerli. Kendini gerçekleştirme yolunda ilerlemeyen bireylerden motivasyon beklemek çok zor. Ekibin kendi kendine yeterliliğini keşfetmesi, özgüven sağlaması ve en önemlisi çağın sihirli çubuğu olan “yaratıcılığı” ve “değişimi” çalışma disiplininin merkezine yerleştirmesi bu yaklaşımın bir sonucudur. Yönetim tarafından verilen talimatlarla ezberci çalışanlar yerine, yeniliği tetikleyen, fırsatlar oluşturan bir ekiple çalışmanın yöntemi son derece önemlidir.

“Küresel Rekabet için Kurumsal Dönüşüm Projesi” 12 K modeli içindeki, koçluk desteği yaklaşımı da bu değişimlerden bir tanesidir. Peki nedir bu koçluk?

Bireyi hedeflerine ulaştıran, kişiye özel, güçlü bir öğrenim ve gelişim ilişkisine KOÇLUK diyoruz. Koçluk ilişkisinin amacı, çalışanın kendi belirlediği hedefe koçun desteğiyle ulaşması ve sorunların üstesinden tek başına gelmeyi öğrenmesidir. Bir an çocuğuna bisiklete binmeyi öğreten anne babayı hayal edin, mutlaka sizlerde benzer bir deneyim yaşamışsınızdır. Önce anne-baba çocuğa nasıl bisiklete binileceğini anlatır. Ardından ona gösterir. İlk birkaç denemesinde onu arkasından tutar. Gitgide tutuşu hafifler ve sonunda bırakır. Bir müddet sonra çocuğun tek başına denemesi gerekir. Anne ve babası onu cesaretlendirir ve denemeye teşvik eder. Bilirler ki birazdan düşecek ve canı acıyacaktır. Ailenin yüreği sızlasa da, bilirler ki çocuk bu işin üstesinden “tek başına” gelebilecek güce ve yeteneğe sahiptir. Sadece denemeye devam etmesi, yaptığı hatalardan ders çıkarması ve sonunda da başarısının tadını çıkarması gerekmektedir. Çocukta birkaç morluk, çürük olsa da zafer kazanılmıştır artık. Yani burada “aile” koçtur. İşletmelerde koçluk ilişkisinin amacı, çalışanın kendi belirlediği hedefe koçun desteği ile ulaşması ve sorunların üstesinden tek başına gelmeyi öğrenmesidir.

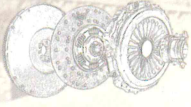
Koçluk hikâyesinin özü aslında Macaristan’ın Kocs şehrine dayanır. Koç, yani büyük taşıyıcı anlamına gelen atlı arabalar, ilk olarak bu şehirde yapılmaya başlanmıştır.

Koç tanımının bir insan için kullanıldığını ise ilk defa İngiltere’deki Oxford Üniversite’inde görüyoruz. Burada Koçluk, öğrencilerin bulunduğu yerden hedefine doğru giderken onlara verilen desteğin tanımı olarak kullanılmaya başlanıyor. Koçluk uygulaması daha sonra 1861 yılında spor dünyasına giriyor. İş dünyasında iş performansının artırılması amacı ile kullanımı ise 1950 leri buluyor.

Koç olan yöneticilerin ekiplerinde;

- Çalışanlar, kendi gelişmelerinde sorumluluk alıyor, yapılan hatalardan öğrenme fırsatı doğuyor,
- Hedef ve stratejiye odaklanma sağlanıyor, karar verme süreçlerine katılım artıyor bununla beraber inisiyatif alma eğilimi artıyor,
- Değişime uyum sağlanmakta esneklik ve hız kazanılıyor,
- Yaratıcılık artıyor,
- Motivasyon artışı yaratıyor,
- Ast-üst iletişimi kuvvetleniyor,
- Tüm yukarıdakiler ile de bağlantılı olarak da çalışanların kuruma olan bağlılıkları artıyor.





sanayi sitelerimiz

MARDİN SANAYİ SİTELERİ

**DÖNMEZ
KULLANIYOR!**



A.Galip AKYEL

Gaziantep, Adana, Osmaniye, Tarsus, Hatay, Şanlıurfa, Diyarbakır, Batman, Kahramanmaraş, Mardin, Van, Bitlis, Muş, Bingöl, Elazığ, Malatya illeri Yurtiçi Satış ve Pazarlama sorumlusuyum. Bu sayımda sizlere Mardin ilinde yer alan Dönmez Debriyaj kullanıcılarını tanıtacağım.



YAMAN TİCARET

Ford - Bmc - Dodge
Yedek Parçacısı

KIZILTEPE



YAMAN OTOMOTİV

Mercedes-Benz - Volvo - Daf - Scania
Yedek Parçacısı

KIZILTEPE



BATMANLI KARDEŞLER

Ford - Bmc - Dodge
Özel Servisi

MIDYAT



KARAOĞLU OTO

Ford Cargo
Özel Servisi

MARDİN



GÜLER OTO

Volvo - Daf - Man - Mercedes-Benz
Özel Servisi

KIZILTEPE



GÜVEN İŞ OTOMOTİV

Ford - Dodge - Bmc
Yedek Parçacısı

MARDİN



OLAAM TİCARET

Mercedes-Benz - Scania - Daf
Yedek Parçacısı

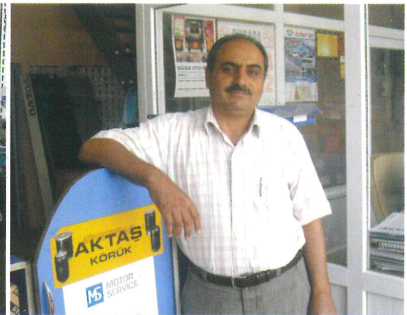
KIZILTEPE



KONYALI

Man - Mercedes-Benz
Özel Servisi

KIZILTEPE



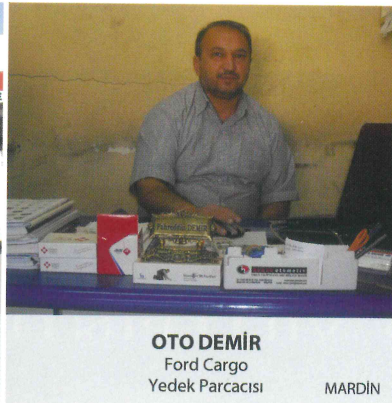
MEHMETOĞULLARI OTOMOTİV

Mercedes-Benz - Scania - Volvo - Daf
Yedek Parçacısı

KIZILTEPE



ÖMER DERLİ
Isuzu - Iveco
Yetkili Servisi
MARDİN



OTO DEMİR
Ford Cargo
Yedek Parçacısı
MARDİN



OTO LEVENT
Bmc - Ford Cargo
Yedek Parçacısı
MARDİN



OTO YERSEL
Magirus - Isuzu - Iveco
Yedek Parçacısı
MARDİN



OTO TEK
Mercedes- Benz - Ford Cargo
Özel Servisi
MARDİN



ABA OTO
Volvo - Man - Mercedes-Benz - Scania - Daf
Tamir Atölyesi
KIZILTEPE



ERGUN OTO
Volvo - Man - Daf - Scania - Mercedes-Benz
Özel Servisi
KIZILTEPE



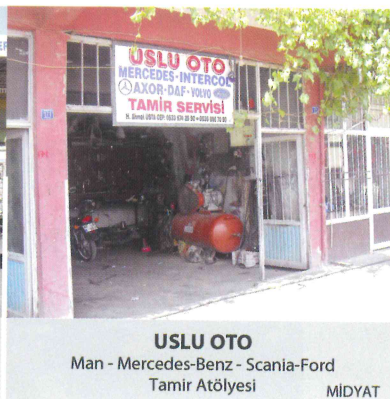
ÖZÇELİK TİCARET
Ford Dodge - Bmc
Yedek Parçacısı
KIZILTEPE



TEKMAN OTOMOTİV
Man
Yetkili Servisi
MARDİN



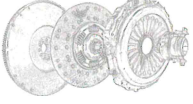
TEMİZ-İŞ
Ford - Mercedes-Benz
Özel Servisi
MARDİN



USLU OTO
Man - Mercedes-Benz - Scania-Ford
Tamir Atölyesi
MİDYAT



YALÇIN KARDEŞLER
Ford - Mercedes-Benz - Bmc
Özel Servisi
MİDYAT



EQUIP AUTO

DU 11 AU 15 OCTOBRE 2011
PARIS NORD VILLEPINTE

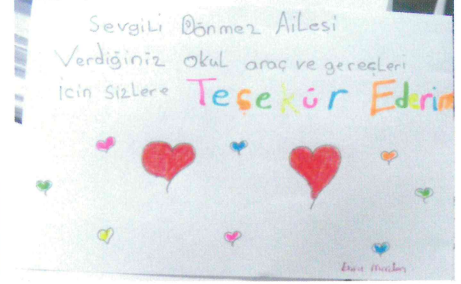
DÖNMEZ DEBRİYAJ

11-15 Ekim 2011 Fransa'nın başkenti Paris'te Equip Auto 2011 fuarında Milli Katılım organizasyonu çerçevesinde yer alacaktır.

HALL 6 - STAND D092

Kırtasiye

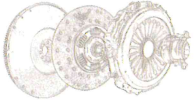
İnsan kaynakları personel yönetmeliği gereği 2011~2012 Eğitim - Öğretim yılı başlangıcında tüm şirket çalışanlarımızın 75'i ilköğretim, 45'i lise ve 20 si üniversite düzeyinde bulunan çocuklarına kırtasiye malzemesi dağıtıldı. 2011~2012 Eğitim ~ Öğretim yılında tüm öğrencilere başarılar dileriz.



Eğitim

Dönmez Debriyaj, Arge, Proses Geliştirme, Kalıp Üretim ve Ürün Tasarım ve Geliştirme bölümlerine B.C.C.' den İlhan KILIÇ ve Can OLGUNER tarafından Unigraphics NX 7.5 Cad/Cam/Cae eğitimi verildi.





YENİ DOĞANLAR



İnsan Kaynakları bölümünden Ramazan ÇALIK'ın 05 Ağustos 2011 tarihinde kız çocuğu oldu: İyiki doğdun Betül ÇALIK.



EVLENENLER



- İşıl İşlem bölümünden **Ömür ÖZBEK** 10 Eylül 2011 tarihinde evlendi. Arkadaşımıza bir ömür boyu mutluluklar dileriz.
- Montaj bölümünden **Ufuk ÖZÇELİK** 23 Temmuz 2011 tarihinde evlendi. Arkadaşımıza bir ömür boyu mutluluklar dileriz.
- Pres bölümünden **Fırat YÜCE** 16 Temmuz 2011 tarihinde evlendi. Arkadaşımıza bir ömür boyu mutluluklar dileriz.
- Talaşlı imalat bölümünden **Hayrullah DENİZHAN** 08 Temmuz 2011 tarihinde evlendi. Arkadaşımıza bir ömür boyu mutluluklar dileriz.

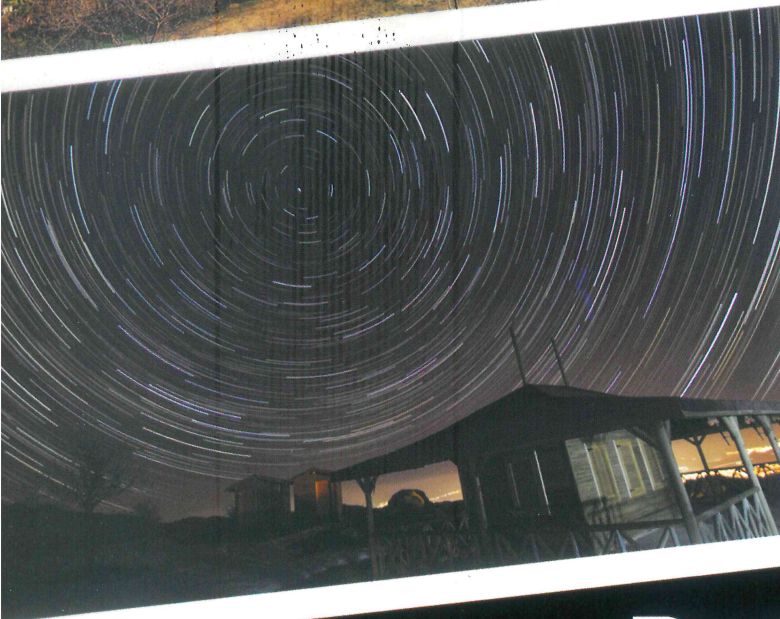
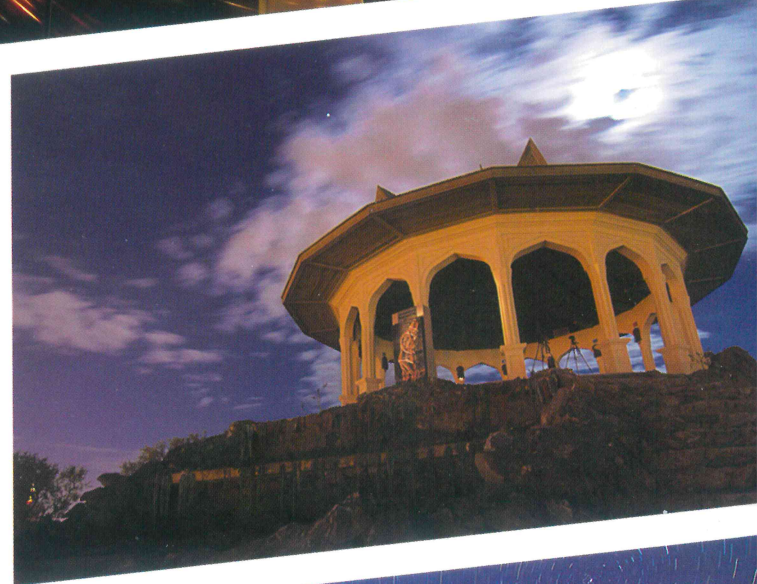
DOĞUM GÜNLERİ

Ercan TEMEL	İhracat	01.10.1974	Ayşe EŞ	İnsan Kaynakları	02.11.1967
Tayfun ONAK	Pres	03.10.1983	Günçer DİKİLİ	Üretim Plan. ve Loj.	04.11.1970
Birol KODALAK	Montaj	03.10.1983	Kamile YURDANUR	Mali İşler	05.11.1980
Hatice İVİT	Genel Koordinatör	07.10.1966	Selahattin KARADUTLU	Isıl İşlem	09.11.1972
Ramazan KAYMAKÇI	Kalıp Üretim	08.10.1968	Erkan AYGÜL	Ürün Tasarım	11.11.1982
Günay GÜNCEOĞLAN	İnsan Kaynakları	08.10.1976	Neşe GELENLER	Üretim Plan. ve Loj.	12.11.1979
Cemal ŞİKAR	Üretim Plan. ve Loj.	08.10.1978	Cahit YILMAZ	Montaj	13.11.1977
Kerim DURSÜN	Montaj	10.10.1983	Hasan DERELİ	Yurtiçi Satış ve Paz.	17.11.1974
Mustafa DOĞAN	Mali İşler	10.10.1964	Gökhan BAYRAK	Pres	19.11.1984
Arif FİL	Isıl İşlem	10.10.1969	Ufuk ÖZÇELİK	Montaj	20.11.1986
Bilal ZEREN	Isıl İşlem	10.10.1978	Gökhan BAL	Isıl İşlem	20.11.1985
Salih KABACA	Montaj	10.10.1989	Asım YAMAN	Talaşlı İmalat	21.11.1974
Mustafa ÇALIK	Kalıp Üretim	13.10.1993	Hasan ÇİFTÇİ	Montaj	26.11.1978
Ercüment HASDEMİR	Talaşlı İmalat	13.10.1989	Hamza HONCA	Pres	27.11.1970
Özdin VAROL	Ürün Tasarım ve Gel.	14.10.1969	Hüseyin İMRAH	Talaşlı İmalat	07.12.1979
Mehmet AY	Isıl İşlem	15.10.1985	Uğur YILDIZ	Montaj	08.12.1988
Gökhan KINAYI	Montaj	16.10.1982	Barış YİĞİT	Talaşlı İmalat	08.12.1984
Hayrullah DENİZHAN	Talaşlı İmalat	16.10.1989	Kemal ARAS	Talaşlı İmalat	10.11.1982
Altuğ ÖZAY	Satınalma	19.10.1980	Selahattin YENİ	Pres	11.12.1964
Fehmi KARAMANKALIP	Üretim	22.10.1956	Serkan MAVİŞ	Bakım Onarım	14.12.1976
Ahmet GÜRSOY	İhracat Satış ve Paz.	23.10.1984	Sibel ŞAHİN	İnsan Kaynakları	15.12.1973
Hasan TETİK	Montaj	28.10.1984	Gülay SÜTLÜ	Mali İşler	15.12.1975
Volkan DURAKÇAY	Satınalma	30.10.1970	Burak ŞENKALLAKYIKÇI	Talaşlı İmalat	16.12.1986
Ramazan ÜNAL	Bakım Onarım	30.10.1971	Atalay ONAY	Montaj	19.12.1983
Hakan SALTAN	Üretim Plan. ve Loj.	30.10.1988	Murat CAN	Pres	24.12.1972
Serkan ÇİMEN	Montaj	30.10.1988			

DÖNMEZ DEBRİYAJ AİLESİNDEKİ YETENEKLERİMİZ BMC YEDEK PARÇA BAYİSİ / AFYON

SEDAT BUĞA

1962 Afyonkarahisar doğumlu. İlkokul, ortaokul ve lise eğitimini Afyonkarahisar da tamamladıktan sonra, İzmir Dokuz Eylül Üniversitesi İşletme Fakültesini bitirdi. 26 yıldır baba mesleği olan BMC Yedek Parça bayiliğini sürdürmekte. Evli ve 2 çocuk babası. Hobileri arasında başta spor ve sinema geliyor. Bu yıl 2 ulusal fotoğraf yarışmasında sergileme ve özel ödüller kazanarak başarı elde etti. Dönmez Debriyaj ailesi olarak başarılarının devamını dileriz.



DÖNMEZ[®]
DEBRİYAJ SANAYİ VE TİCARET A.Ş.
Atatürk Organize Sanayi Bölgesi
10039 Sokak No:2 Çiğli - İZMİR
Tel: +90 232 376 87 66
Fax: +90 232 376 89 99
www.donmezdebriyaj.com.tr
e-mail: info@donmezdebriyaj.com.tr